

ИНФОРМАЦИОННЫЙ ЛИСТОК РОССЕЛЬХОЗЦЕНТРА

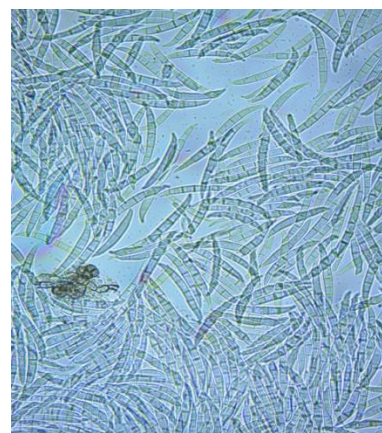


№9 от 15.03.2024 г.

Адрес: 644083, г. Омск, ул. Коммунальная 4/1, e-mail: rsc55omsk@mail.ru.

Исх. №246 от 15.03.2024 г.

Чем опасен фузариоз для семян зерновых культур



Во всем мире фузариоз относится к одному из самых опасных заболеваний зерновых культур. Болезнь вызывает снижение всхожести семян, энергии прорастания, является причиной изреживания всходов, сокращения общей и продуктивной кустистости, белоколосости, образования недоразвитого колоса с щуплым зерном. Способствуют накоплению опасных микотоксинов, несущих опасность, как для человека, так и для животных.

Болезнь встречается на пшенице, ячмене, овсе. В течение вегетации заражение осуществляется конидиями, распространяющимися воздушно - капельным путем. Возбудитель поражает корни, узлы кущения и основание стеблей. Инфицированные части растений буреют, разрушаются, иногда с образованием сухой гнили. Сохраняется грибок в виде мицелия, хламидоспор, склероциев на растительных остатках, в почве, на поверхности и внутри семян.

Потери урожая в годы, благоприятные для развития фузариоза колоса, могут достигать 25-30% и более.

Сложившиеся погодные условия (дожди разной интенсивности с температурой воздуха +27...+30 градусов) во второй половине вегетации зерновых культур и в период уборки 2023 года на поздних сроках сева зерновых культур благоприятствовали нарастанию инфекционного фона и проявлению – фузариоза на колосе.

Накопленная с осеннего периода инфекция сохраняется на семенном материале, о чем свидетельствуют результаты весенней проверки семян.

Результаты фитоэкспертизы семян показывают, что фузариозом заражено 29,1 тыс. тонн семян или 59,6% от проанализированного объема.

В текущем году отмечается увеличение зараженности семян фузариозом в сравнении с среднесулетними данными полученными в филиале.

Очень важно обеспечить проверку всех семян на посевные качества, зараженность болезнями, выявить проблемные партии и принять соответствующие меры по улучшению их качества или приобретению семян.

Результаты анализа позволят выявить видовой состав патогенов и подобрать эффективный препарат для протравливания семян.

За консультациями обращаться в филиал ФГБУ «Россельхозцентр» по Омской области в районные отделы или отдел по защите растений филиала по адресу: г. Омск, ул. Коммунальная д.4 корпус 1, либо по телефону 8(3812) 90-35-85.

Заместитель руководителя филиала



А.С. Холод